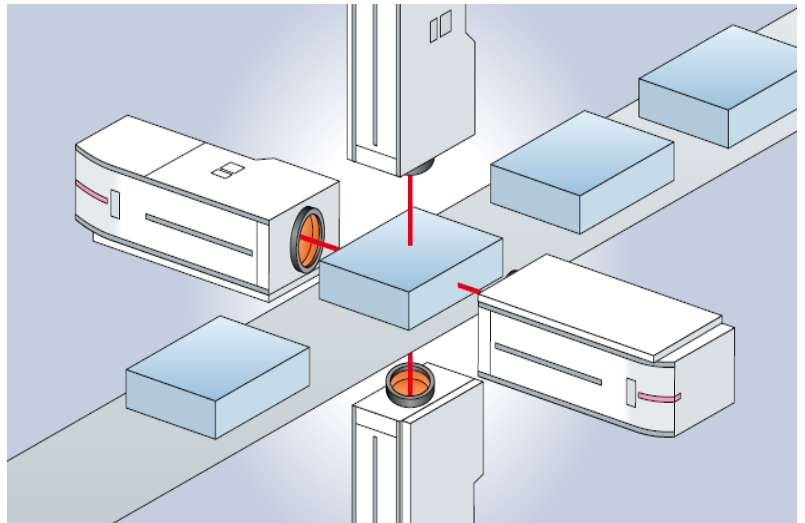


Toepassingen voor lasermarkers:

- Automobielenindustrie
- Elektronische componenten
- Verpakkingindustrie
- Cosmetische industrie
- Farmaceutische industrie
- Medische industrie
- Voedingsmiddelenindustrie



Voor meer informatie:
www.sunx.nl



Installatie op elke willekeurige positie.

Panasonic Electric Works Sales Western Europe B.V.

De Rijn 4, 5684 PJ BEST, Nederland
Postbus 211
5680 AE BEST, Nederland

Tel: 0499-37 27 27
Fax: 0499-37 21 85
E-mail: info-nl@eu.pewg.panasonic.com
Website: <http://www.panasonic-electric-works.nl>

Het productenprogramma van Panasonic omvat:

- Timers en Tellers
- Schakelaars
- Relais
- Connectoren
- Ventilatoren
- Sensoren
- Motion Control
- PLC's
- Beeldverwerkingssystemen
- Lasermarkeersystemen
- Lighting producten

Meer informatie:

Tel +31 (0) 499-37 27 27



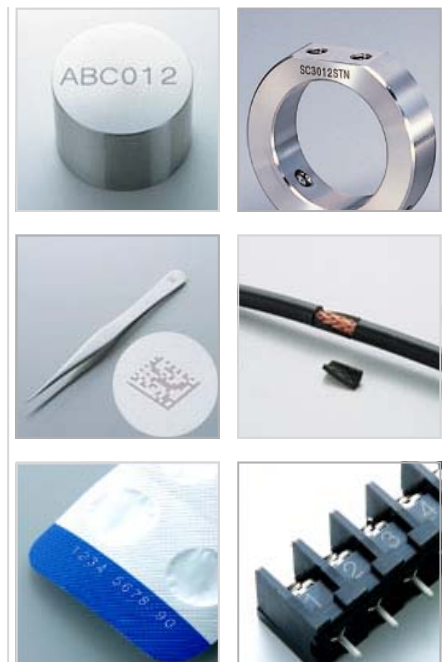
Haalbaarheidsstudie

Omdat u de zekerheid wilt dat uw investering oplevert wat u ervan verwacht, voert Panasonic altijd eerst een haalbaarheidsstudie uit.

Bij zo'n haalbaarheidsstudie testen onze technische experts of uw product voorzien kan worden van de gewenste code of afbeelding. Het daaruit volgende testrapport geeft aan welk systeem het meest geschikt is en welke instellingen nodig zijn.

Belangrijker nog, u kunt met eigen ogen aanschouwen, hoe de markering op uw product er uit komt te zien!

Bel ons voor meer informatie of een advies gesprek!



Permanente markering op metaal, kunststof, hars, glas en organisch materiaal (zoals papier, hout, leder).